

# Erstklassig privat krankenversichert

GesundPro – maximaler Komfortschutz



AUS VERSICHERUNG  
WIRD VERBESSERUNG

[generali.de](https://www.generali.de)





Damit Sie rundum gesund versorgt sind

# MEIN PRIVAT SCHUTZ



4  
**Mein  
Privatschutz**



6  
**GesundPro**



8  
**GesundProP**



10  
**Leistungen  
im Überblick**



12  
**Rundum  
versichert**



17  
**Ausgezeichneter  
Service**



19  
**Lebenslanger  
Partner**





Für Ihr gutes Gefühl

# Gesund mit Mein Privatschutz

Mit uns wird Ihre private Krankenversicherung zum Wunschkonzert. Denn Sie können anhand der Tarife selbst bestimmen, wie umfangreich Ihr Schutz und wie hoch Ihre Selbstbeteiligung sind. Was trotzdem immer bleibt: das gute Gefühl, die Vorteile und die Sicherheit einer privaten Krankenversicherung an Ihrer Seite zu wissen.



## GesundPro

**Maximaler Komfortschutz**

Für alle, die größten Wert auf eine überzeugende Top-Versorgung legen.



## GesundProP

**Maximaler Komfortschutz mit Geld-zurück-Garantie**

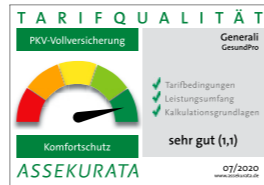
Für alle, die ihre Gesundheit mit einer Geld-zurück-Garantie belohnen möchten.

Gleiche Leistung wie bei GesundPro



**Für alle Leistungsaussagen in dieser Broschüre gilt:**

Diese Informationen zur Verkaufsunterstützung geben Ihnen nur einen Überblick über den möglichen Vertragsinhalt. Ihr konkreter Versicherungsschutz ergibt sich aus Ihren individuellen Vertragsunterlagen, insbesondere aus Ihrem Versicherungsschein und den zugrundeliegenden Allgemeinen Versicherungsbedingungen.



## GesundPro

# Für alle, die größten Wert auf eine überzeugende Top-Versorgung legen

Folgende Highlights stehen Ihnen von nun an immer zur Verfügung, wenn Sie sich für den GesundPro entscheiden:



### Freie Arztwahl

Sie bestimmen selbst den Arzt Ihrer Wahl und mit ihm die beste Behandlungsmethode, wenn diese medizinisch notwendig ist.



### Freie Krankenhauswahl

Sie entscheiden, in welchem Krankenhaus Sie sich am besten aufgehoben fühlen.



### Wahl der Behandlungsmethode

Sie entscheiden je nach Erkrankung, ob Sie die Schul- oder Alternativmedizin (z. B. Heilpraktiker) bevorzugen. Wir erstatten auch erweiterte Alternativmedizin bei Ärzten nach dem Hufelandverzeichnis.



### Umfassendes Angebot an unterstützenden Heilmethoden

Sie können eine Vielzahl von unterstützenden Heilmethoden nutzen (z. B. Ergotherapie, Logopädie oder Physiotherapie).



### Erweiterte Vorsorgeleistungen

So können Erkrankungen frühzeitig erkannt werden und Sie können bei eventuellen Risiken schnell handeln. Wenn Sie für ein Kalenderjahr keine Rechnungen einreichen, unterstützen Sie unsere Vorsorgegutscheine mit einem Gesamtwert von 300 Euro (Ambulant 200 Euro, Zahn 100 Euro), um gesund zu bleiben.



### Innovative Medikamente

Um eine erfolgreiche Behandlung sicherzustellen, erhalten Sie die beste medizinische Versorgung.



### Schöne und gesunde Zähne

Sie erhalten 90 % für hochwertigen Zahnersatz (z. B. Implantate).



### Zweibettzimmer

Sie können im Krankenhaus in Ruhe gesund werden.



### Behandlung durch Spezialisten

Im Krankenhaus werden Sie durch den Chefarzt oder einen Spezialisten Ihrer Wahl behandelt.



### Optionsrecht

Reduktion und anschließende Wiederhochstufung in den bisherigen Versicherungsschutz bei bestimmten Anlässen möglich (z. B. bei Geburt eines Kindes, beruflicher Auszeit oder Arbeitslosigkeit) – ohne Gesundheitsprüfung und Wartezeiten.

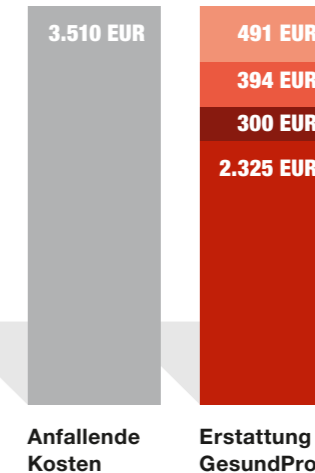


### Gesundheitsbegleiter in allen Lebenslagen

Bei uns sind Sie in den besten Händen – erst recht, wenn es darauf ankommt. Wir stehen Ihnen in jeder Situation mit Rat und Tat zur Seite. Neugierig geworden? Mehr Infos ab Seite 22.

## Leistungsbeispiel

Sie haben immer stärker werdende Bauch- und Rückenschmerzen und gehen damit zum Arzt. Der Arzt stellt eine akut gestaute Niere durch Nierensteine fest. Da Sie nicht mehr allein in die Klinik fahren dürfen, werden Sie mit dem Rettungswagen ins Krankenhaus eingeliefert. Dort verbringen Sie insgesamt fünf Tage und werden vom Chefarzt behandelt. Genau in solchen Fällen ist es Ihnen wichtig, die bestmögliche Versorgung zu erhalten.



- Kosten für Rettungswageneinsatz
- Kosten für Spezialuntersuchungen (z. B. CT)
- Zweibettzimmer-Zuschlag
- Stationärer Aufenthalt inkl. Chefarztbehandlung

Das heißt: Sie tragen keinerlei Kosten.

## GesundPro

Maximaler Komfortschutz





## GesundProP

# Für alle, die ihre Gesundheit mit einer Geld-zurück-Garantie belohnen möchten

Maximaler Komfortschutz wie bei GesundPro1 mit einer Selbstbeteiligung von 750 EUR



### Geld-zurück-Garantie bei Leistungsfreiheit im GesundProP:

Wenn Sie für ein Kalenderjahr keine Rechnungen zur Erstattung einreichen, erhalten Sie einen Teil Ihrer Monatsbeiträge (MB) zurück. Garantiert! Je nachdem, wie viele Kalenderjahre Sie in Folge leistungsfrei bleiben, erhöht sich die Beitragsrückerstattung auf bis zu 5 MB. Auch wirken sich eingereichte Vorsorgegutscheine weder auf die Selbstbeteiligung noch die Beitragsrückerstattung aus.

Als Neukunde genießen Sie einen zusätzlichen Vorteil: Wenn Sie im ersten Jahr leistungsfrei bleiben, können Sie im Folgejahr direkt die maximal mögliche Beitragsrückerstattung erhalten.



### Wechselrecht

Wechsel zwischen GesundPro und GesundProP jederzeit ohne Gesundheitsprüfung möglich.



## Garantierte Beitragsrückerstattung bei Leistungsfreiheit

Je länger Sie gesund bleiben, desto mehr Rückerstattung erhalten Sie. Garantiert! Bei Neukunden in der Vollversicherung werden die Vorjahre als leistungsfrei gewertet, so dass ab Beginn eine garantierte Beitragsrückerstattung (BRE) von fünf Monatsbeiträgen (MB) möglich ist. Bei unterjährigem Versicherungsbeginn wird die BRE anteilig gezahlt.

### Voraussetzungen

- Leistungsfreiheit für ein gesamtes Kalenderjahr (Anspruchsjahr) (Vorsorgegutscheine dürfen eingereicht werden.)
- Laufender Versicherungsschutz vom 01.12. des Anspruchsjahres bis zum 30.06. des Folgejahres (ohne Anwartschaft)
- Im Anspruchsjahr und bis zum 30.06. des Folgejahres bestand kein Beitragsverzug.



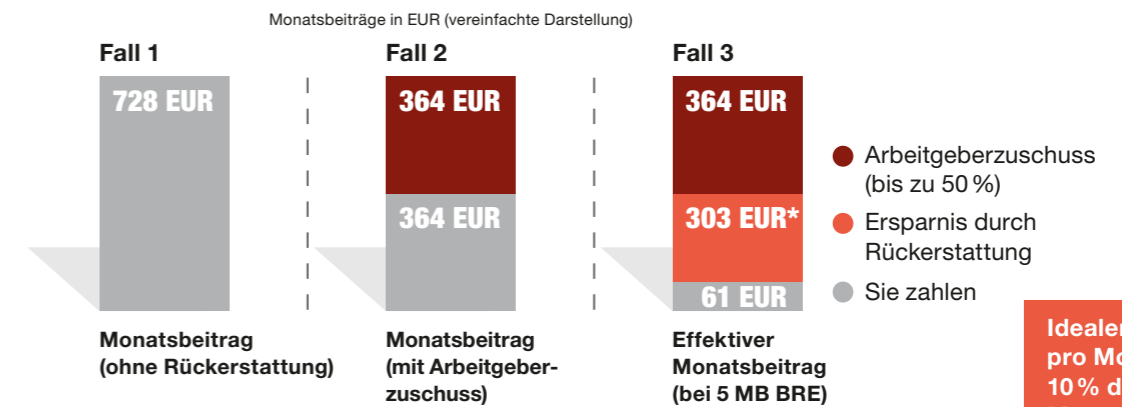
### Auszahlungszeitpunkt

- Im zweiten Halbjahr des auf das Anspruchsjahr folgenden Jahres

## Einsparpotenziale bei Angestellten

### Beispiel 1: Reduzieren Sie durch die BRE effektiv Ihren Monatsbeitrag – von 728 auf 61 Euro!

Sie (35) schließen zum 01.01. den Tarif GesundProP ab und zahlen einen Monatsbeitrag von 728 Euro. Als Angestellter erhalten Sie einen Arbeitgeberzuschuss. Ihr Arbeitgeber übernimmt den Beitrag bis zur Hälfte. Wenn Sie als Neukunde im ersten Jahr leistungsfrei bleiben, erhalten Sie so die garantierte BRE in Höhe von 3.640 Euro.



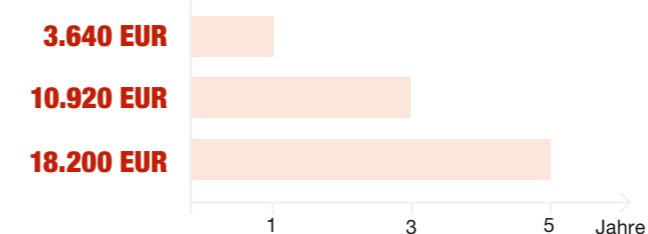
Idealerweise zahlen Sie pro Monat weniger als 10% des regulären Monatsbeitrags! (Fall 3)

Darstellung der Beiträge ohne Berücksichtigung von Krankentagegeld und Pflegepflichtversicherung. Der Beitrag GesundProP enthält 10% GZA.

\* Basis: Fünf Monatsbeiträge ergeben 3.640 EUR. Geteilt durch 12 Monate ergibt das 303 EUR pro Monat

### Beispiel 2: Ihr Einsparpotenzial durch die Beitragsrückerstattung bei Leistungsfreiheit

Annahme: Sie bleiben im jeweiligen Betrachtungszeitraum leistungsfrei und erhalten je Kalenderjahr jeweils 5 MB zurück.



Noch keine Pläne für die Rückerstattung? Sprechen Sie Ihren Vermögensberater auf das Gesundheitskonto an.





# Die wichtigsten Leistungen im Überblick



	Leistungen des GesundPro und GesundProP		Leistungen der GKV*	
Ambulant	Privatärztliche Leistungen	Freie Arztwahl/Spezialistenbehandlung (auch Ärzte ohne Kassenzulassung)	100 %	Behandlung nur bei Vertragsärzten
	Arznei- und Verbandmittel	Freie Arzneimittelwahl/keine Generikapflicht	100 %	Zuzahlung von 10 % der Kosten, mind. 5 EUR, max 10 EUR
	Hilfsmittel	Umfassende Versorgung über das Hilfsmittelmanagement der Generali	100 %	Zuzahlung von 10 % der Kosten, mind. 5 EUR, max 10 EUR
	Heilmittel	Gemäß erweitertem Preis-/Leistungsverzeichnis für Heilmittel	100 %	Zuzahlung von 10 % der Kosten, mind. 5 EUR, max 10 EUR
	Vorsorgeuntersuchungen	Nach den gesetzlich eingeführten Programmen ohne Alters- und Intervallbegrenzung sowie erweiterte Vorsorgeleistungen nach dem Verzeichnis für zusätzliche Vorsorgeuntersuchungen	100 %	Nach den gesetzlich eingeführten Programmen
	Sehhilfen	Bis zu 300 EUR in 2 Kalenderjahren	100 %	Nur bei Kindern und Jugendlichen bis 18 Jahren sowie bei schwerer Sehbeeinträchtigung
	Psychotherapie	Bis zu 50 Sitzungen je Kalenderjahr, ab 51. Sitzung je Kalenderjahr	100 % 80 %	Nach vorheriger Zusage
	Heilpraktiker	Bis zu 1.500 EUR in 2 Kalenderjahren	100 %	–
	Zusätzliche Leistungen bei ambulanten Operationen	Fahrt/Transport und Unterbringung, insgesamt bis zu 300 EUR je Operation	100 %	–
	Fahrten und Transporte zu ambulanten Behandlungen	Bei tariflich festgelegten Fällen (z. B. bei Strahlen- und Chemotherapie, Dialyse oder sehr schwerer Pflegebedürftigkeit) – wenn die Generali mit der Organisation beauftragt wird. Bei ärztlich bestätigter Gehunfähigkeit bis zu 300 EUR je Kalenderjahr	100 %	Bei gesetzlich festgelegten Fällen (z. B. bei Strahlen- und Chemotherapie, Dialyse oder sehr schwerer Pflegebedürftigkeit)
Krankenhaus	Gebührenordnung für Ärzte (GOÄ)	Bis Höchstsatz		Kassenüblicher Satz
	Allg. Krankenhausleistungen	Freie Krankenhauswahl (öffentliche und private Krankenhäuser)	100 %	Nur zugelassene Krankenhäuser, Zuzahlung von 10 EUR je Tag (höchstens 28 Tage im Kalenderjahr) für Versicherte ab dem 18. Lebensjahr
	Chefarztbehandlung	Ja		–
	Unterbringung	Zweibettzimmer	100 %	Mehrbettzimmer
	Wunschverlegung	Einmalige Verlegung in ein Krankenhaus Ihrer Wahl innerhalb von Deutschland, auch ohne medizinische Notwendigkeit		–
	Transport zum/vom Krankenhaus	Transporte und Fahrten zum Krankenhaus ohne Kilometerbegrenzung	100 %	Zuzahlung von bis zu 10 EUR bei Fahrten mit dem Rettungsdienst
	Stationäre Psychotherapie	Ohne vorherige Zusage	100 %	Nach vorheriger Zusage
	Begleitperson	Unterbringung und Verpflegung einer Begleitperson des versicherten Kindes (bis Alter 20)	100 %	Unterbringung und Verpflegung einer Begleitperson des versicherten Kindes (in der Regel bis Alter 8)
	Ersatz Krankentagegeld	Jeweils 25 EUR pro Tag bei Verzicht auf - Behandlung durch Chef- und Belegarzt - Unterbringung im Zweibettzimmer		–
	Gebührenordnung für Ärzte	Über Höchstsatz		Kassenüblicher Satz/Fallpauschale
Zahn	Zahnbehandlung (z. B. plastische Füllungen und Wurzelbehandlungen) und Prophylaxe	Inkl. Erstattung von hochwertigen Versorgungsformen und professioneller Zahnreinigung	100 %	Nur einfache Formen der Versorgung; Prophylaxe wird erstattet, üblicherweise keine professionelle Zahnreinigung
	Zahnersatz/-kronen	Erstattung unter Beachtung der Zahnstaffel** inkl. Implantaten	90 %	Nur Festzuschüsse – abhängig vom Befund
	Inlays	Erstattung unter Beachtung der Zahnstaffel**	90 %	Festzuschüsse in Höhe der Kosten für einfache plastische Füllungen
	Kieferorthopädie	Erstattung unter Beachtung der Zahnstaffel** (Behandlungsbeginn bis einschließlich Alter 19 oder bei Unfall)	90 %	Nur bei mittleren/schweren Zahnfehlstellungen
Weitere Leistungen	Gebührenordnung für Zahnärzte (GOZ)	Bis Höchstsatz		Kassenüblicher Satz/befundorientierter Festzuschuss
	Zusätzliche Leistungen für Kinder und Jugendliche bis einschließlich Alter 20	Insgesamt bis zu 25.000 EUR für besondere Therapieformen bei Eintritt einer schweren Erkrankung oder Unfallfolge		–
	Krankenrücktransport aus dem Ausland	Weltweit bei Auslandsaufenthalten bis zu 12 Monaten		–
	Selbstbeteiligung (SB) pro Kalenderjahr (häufige SB für Kinder und Jugendliche)	750 EUR*** im Tarif GesundPro1 und GesundProP 1.500 EUR*** im Tarif GesundPro2 3.000 EUR*** im Tarif GesundPro3, keine SB bei einer medizinisch notwendigen stationären Heilbehandlung		Nur per Wahltarif
	Optionsrecht	Reduktion des Versicherungsschutzes bei bestimmten Anlässen möglich****. Danach Umstellung in den Ursprungstarif zu bestimmten Zeitpunkten ohne Gesundheitsprüfung und Wartezeiten möglich		–
Garantierte Beitragsrück-erstattung (BRE)	2/3/5 Monatsbeiträge nach 1/2/3 leistungsfreien Kalenderjahren (in Folge)***		–	



**Besonderes Angebot für Personen in der Ausbildung**  
Mit den Ausbildungsstufen in Mein Privatschutz profitieren junge Leute im Alter von 17 bis einschließlich 38 Jahren von den Leistungen des GesundPro(P) – zu einem besonders attraktiven Beitrag.

\* Die Übersicht bezieht sich nur auf die gesetzlich festgeschriebenen Leistungen im Krankheitsfall. Evtl. zusätzliche Leistungen aus den Satzungen der einzelnen Krankenkassen sind nicht berücksichtigt. Auch die Wahlleistungstarife der GKV werden nicht betrachtet.

\*\* Zahnstaffel: maximale Erstattung von insgesamt 1.000/2.000/3.000/4.000/5.000 EUR in den ersten 1/2/3/4/5 Kalenderjahren (KJ). Die Begrenzung entfällt ab dem 6. KJ und bei Unfall.

\*\*\* Die Einlösung der Vorsorgegutscheine ist SB- und BRE-unschädlich.

\*\*\*\* **Anlässe für das Optionsrecht im Tarif GesundPro(P)**  
- Geburt eines Kindes/Elternzeit  
- Pflegezeit nach Pflegezeitgesetz  
- Bezug von Arbeitslosengeld (ALG I oder ALG II)  
- Bezug von Kurzarbeitergeld  
- Berufliche Auszeit, „Sabbatical“ (mind. 6 Monate)  
- Vorübergehend reduzierte Arbeitszeit (mind. 6 Monate)  
- Vorübergehender Auslandsaufenthalt (mind. 6 Monate)

**Für alle Leistungsaussagen in dieser Broschüre gilt:**  
Diese Informationen zur Verkaufsunterstützung geben Ihnen nur einen Überblick über den möglichen Vertragsinhalt. Ihr konkreter Versicherungsschutz ergibt sich aus Ihren individuellen Vertragsunterlagen, insbesondere aus Ihrem Versicherungsschein und den zugrundeliegenden Allgemeinen Versicherungsbedingungen.



Rundum versichert

# Machen Sie Ihren Versicherungsschutz rund

Niemand weiß, was die Zukunft bringt. Deshalb ist es so wichtig, heute schon an morgen zu denken – vor allem, wenn es um Ihre Gesundheit geht. Wenn Sie richtig vorsorgen, können Sie sich später viele Sorgen ersparen. Wir helfen Ihnen gerne dabei.



**Krankentagegeld:**  
Ein wichtiges Fundament – gerade bei längerer Krankheit



**Pflegezusatzversicherung:**  
Früher an später denken – Versorgungslücke schließen



**Beitragsentlastung im Alter:**  
In jungen Jahren zusätzlich ansparen – im Alter moderate Beiträge genießen



**Pflegepflichtversicherung:**  
Gesetzlich vorgeschrieben – die Grundabsicherung im Pflegefall

## 1. Die Krankentagegeldversicherung

Eine private Krankenvollversicherung sorgt dafür, dass Sie nach einer Krankheit oder einem Unfall möglichst schnell wieder auf die Beine kommen. Doch eine längere Arbeitsunfähigkeit bedeutet auch finanzielle Einbußen.

Daher ist es wichtig, mit einem Krankentagegeld (KT) vorzusorgen und den Lebensstandard abzusichern. Es gibt verschiedene Krankentagegeldtarife für Angestellte, Selbstständige und Freiberufler zur Absicherung von Versorgungslücken. Die Höhe des maximalen Tagegeldes berechnet sich nach dem Einkommen aus Ihrer Tätigkeit.

### Ihre Vorteile

- Ihr Krankentagegeld erhalten Sie auch für Sonn- und Feiertage.
- Die Leistungen sind steuerfrei.
- Der Verdienst ist bis zur Höhe des Nettoeinkommens abgesichert.

Versorgungslücken können Sie mit einer Krankentagegeldversicherung schließen.

## Angestellter (privat versichert)



1. Tag Arbeitsunfähigkeit

für 42 Tage

100 % Entgeltfortzahlung



Lücke mit Krankentagegeld schließen

kein Einkommen, 100 % Ausfall



Krankentagegeld ab 43. Tag

## Selbstständiger



1. Tag Arbeitsunfähigkeit

Lücke mit Krankentagegeld schließen

kein Einkommen, 100 % Ausfall



Krankentagegeld ab 29. Tag oder wahlweise

Krankentagegeld ab 43. Tag

## 2. Beitragsentlastung im Alter – das Prinzip

### Steuerfreie Vorsorge für die Sicherheit von morgen

EBE63 – dieses Kürzel steht für eine Beitragsentlastung, die Ihnen im Alter bares Geld spart. Mit dem Tarif EBE63 senken Sie Ihren Beitrag ab Vollendung des 63. Lebensjahres um bis zu 100% Ihres derzeitigen Beitrags für die abgesicherten Krankheitskostentarife. Der Beitrag für den EBE63 ist auch in der Reduktionsphase weiter zu zahlen.

- Ihr Arbeitgeber zahlt mit**

Als Angestellter haben Sie einen besonderen Vorteil: Sie zahlen den Beitrag für den Tarif EBE63 nur teilweise. Denn Ihr Arbeitgeber beteiligt sich daran, sofern Sie den maximalen Arbeitgeberzuschuss zur privaten Krankenversicherung noch nicht ausgeschöpft haben.

- Ihr Beitrag ist steuerlich absetzbar**

Sparen Sie Steuern! Ihre Beiträge für den Tarif EBE63 sind im Rahmen Ihrer privaten Vollversicherung steuerlich absetzbar.

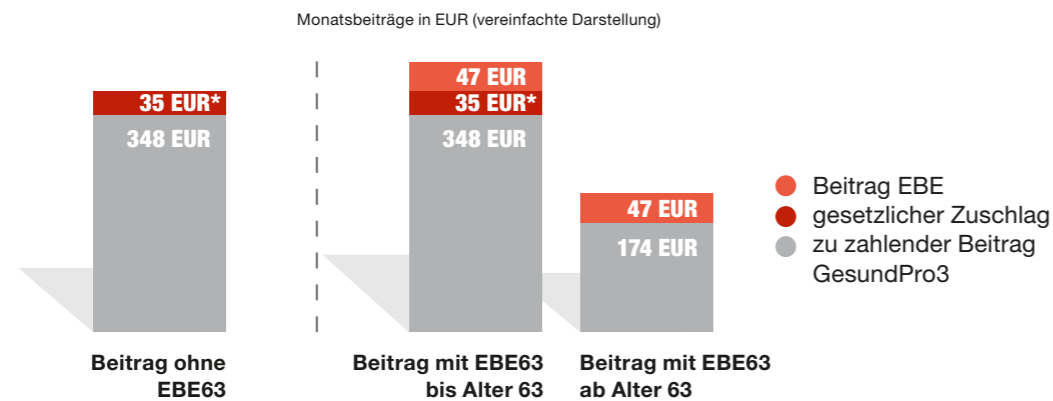
- Ihre Leistungen sind steuerfrei**

Eine der wichtigsten Fragen bei jeder Form der Altersvorsorge ist heute: Wie wird sie im Alter besteuert?

Darüber müssen Sie sich im EBE63 keine Gedanken machen, denn Ihre Leistungen in Form der Beitragsreduktion sind steuerfrei.

### Beispielrechnung (Grafik unten)

Sie (35) schließen den Tarif GesundPro3 inkl. des gesetzlich festgelegten Zuschlags (GZA) ab. Zusätzlich haben Sie eine vereinbarte Beitragsersparnis von 174 Euro auf den Krankheitskostentarif ohne Pflegeversicherung abgeschlossen. Der Beitrag zum EBE63 ist ab Vollendung Ihres 63. Lebensjahres weiterhin zu entrichten.



Die Darstellung berücksichtigt keine möglichen Beitragsänderungen im Versicherungsverlauf zwischen einem Lebensalter von 35 bis 63 Jahren.

\* Der GZA ist nur bis zur Vollendung des 60. Lebensjahres zu zahlen.

## 3. Die Pflegepflichtversicherung

Mit dem Tarif PVN der privaten Pflegepflichtversicherung ergänzen Sie Ihre private Krankenvollversicherung. Die Pflegepflichtversicherung ist gesetzlich vorgeschrieben und stellt nur eine Grundabsicherung für den Pflegefall dar. Sie leistet grundsätzlich nur Zuschüsse zu den tatsächlich anfallenden Kosten.

### Pflegeversicherung – ein Fall für alle!

Jeder Dritte wird in seinem Leben pflegebedürftig – und auch Junge kann es treffen.

## 4. Perfekte Zusatzabsicherung: PflegeBahr und PflegePlus

### „Früher an später denken“ – schließen Sie Ihre Versorgungslücke – der Staat hilft Ihnen dabei.

Unabhängig vom Krankheitsbild beträgt die durchschnittliche Verweildauer in einem Pflegeheim ca. vier Jahre. Da können schnell zusätzliche Kosten von mehr als 100.000 Euro entstehen. Die gesetzliche Pflegeversicherung bietet lediglich eine Basisversorgung. Der tatsächliche Bedarf ist weitaus höher. Konsequenz: gravierende Versorgungslücken!

Beispiel: durchschnittliche Kosten im Pflegeheim von 3.945 Euro\* in Pflegegrad 5.

\* Bundesdurchschnittlicher Eigenanteil für Heimbewohner pro Monat.  
Quelle: www.vdek.com/presse/daten/t\_pflegeversicherung (Stand: 01. Januar 2020)



Sie sehen: Bei uns sind Sie auch im Alter gut aufgehoben.



## Ihre Leistungen im PflegeBahr und PflegePlus

### PflegeBahr

- Sichern Sie sich in allen Pflegegraden ab, insbesondere für den schlimmsten Fall in Pflegegrad 5.
- Lassen Sie sich den staatlichen Beitragszuschuss von 60 Euro jährlich nicht entgehen.
- Und das alles ohne Gesundheitsprüfung.

### PflegePlus

- Erweitern Sie Ihre Versicherungsleistung ganz nach Bedarf.
- Profitieren Sie von umfassenden Leistungen bereits in den niedrigeren Pflegegraden.

### Zusätzliche Highlights im PflegePlus

- Optionsrecht zur Erhöhung der Leistung bis zum 55. Lebensjahr
- Einmalige Kapitalzahlung bei erstmaliger Einstufung in Pflegegrad 2, 3, 4 oder 5
- Beitragsfreistellung bei Pflegegrad 4 und 5

Vier Bausteine für eine runde Absicherung



### Ausgezeichneter Service

## Rechnen Sie mit mehr

Wir sind für Sie da und unterstützen Sie gerne bei allen Gesundheitsfragen. Egal, ob es um Vorsorge, Therapieplanung oder die Nachsorge geht – wir bieten Ihnen für alle Fälle umfassende Leistungen und Services.

## Beratende und organisatorische Unterstützung

### Generali-Card für Privatversicherte

Damit Sie im Falle eines Krankenhausaufenthaltes nicht mit hohen Summen in Vorleistung treten müssen, rechnet die Generali direkt mit dem Krankenhaus ab. Dafür erhalten Sie die Generali-Card und haben hierdurch eine Kostenübernahme-Garantie.

### Auslandsreise

Mit unserem Kooperationspartner Europ Assistance sind wir rund um die Uhr für unsere Versicherten da. Sie haben Fragen zu Medikamenten oder sind auf der Suche nach einem passenden Arzt oder einer Spezialklinik?

**Rufen Sie einfach an: +49 89 55987192**

### Kundenservice

Bei Fragen rund um den Vertrag oder bei Leistungsfragen zu eingereichten Leistungen, Krankentagegeld oder zur Beitragsrückerstattung:

**Rufen Sie einfach an: +49 221 1636-0**

## Ihre Zufriedenheit steht im Mittelpunkt

### Ausgezeichnete Beratungsqualität:

Unsere Bemühungen für einen exzellenten Serviceprozess zeichnen sich aus. Der TÜV Rheinland bescheinigt der Generali im Bereich Krankenversicherung eine hervorragende Servicequalität. Die Inhalte dieses freiwilligen Zertifizierungsverfahrens können auf der Website [www.tuv.com](http://www.tuv.com) unter Eingabe der ID-Nr. 9000004208 eingesehen werden.

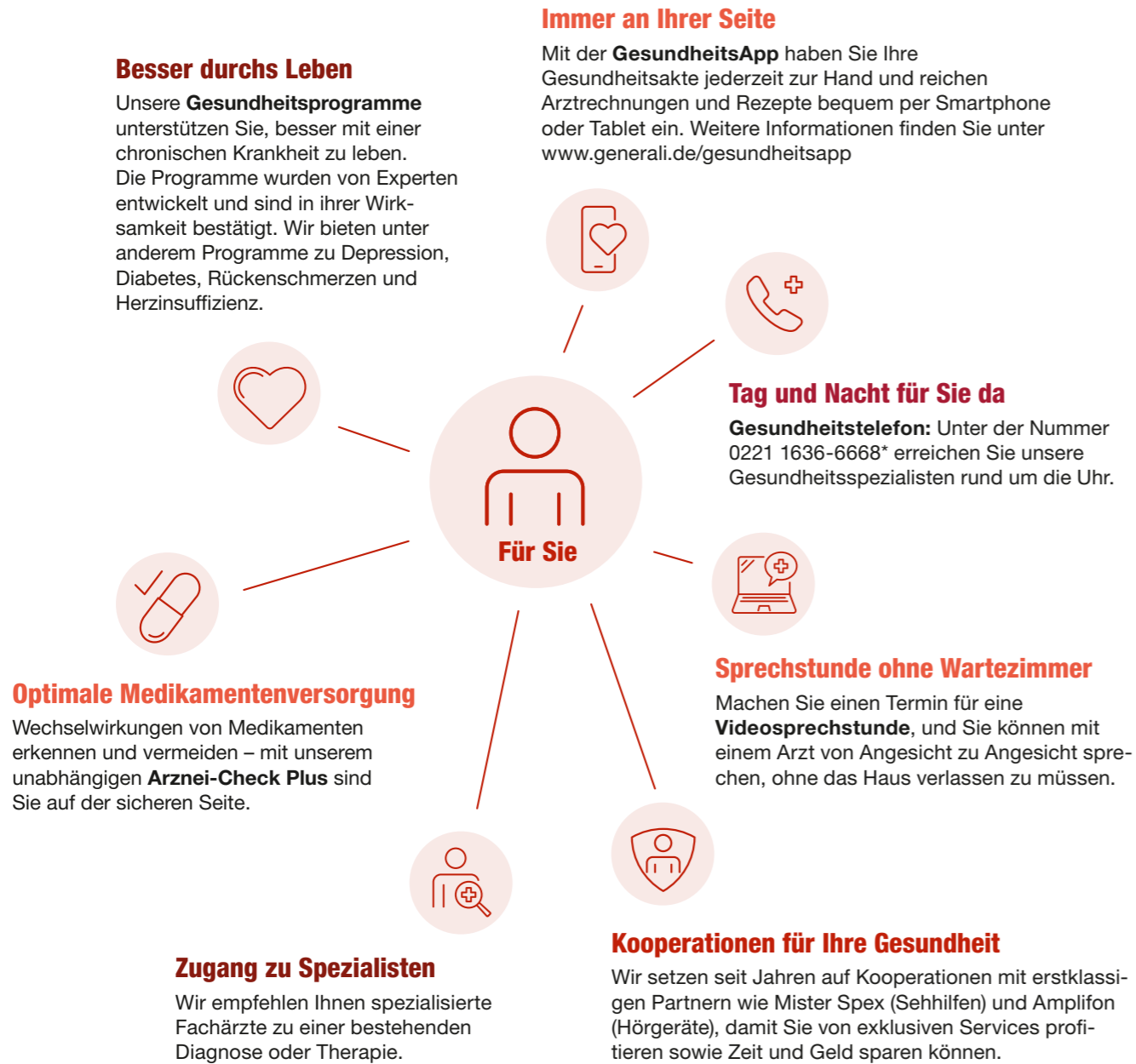


## Wir kümmern uns um Ihre Gesundheit

Unsere Gesundheitsprogramme und Services helfen Ihnen nachhaltig, gesund zu bleiben und im Fall des Falles schneller wieder fit zu werden.

Als Partner begleiten wir Sie ein Leben lang und arbeiten eng mit Experten und Spezialisten zusammen, um Ihnen die bestmögliche Versorgung bieten zu können.

## Gesundheitsangebote für Vollversicherte



Unsere Gesundheitsprogramme helfen unseren Versicherten nachweislich. Die Wirksamkeit ist durch unabhängige wissenschaftliche Studien bestätigt.

\* Das Gesundheitstelefon ist ein exklusiver Service für unsere Kunden, der durch unseren Kooperationspartner Europ Assistance Services GmbH realisiert wird. Alle Angaben, die Sie beim Gesundheitstelefon machen, werden von der Europ Assistance Services GmbH streng vertraulich behandelt. Ohne Ihr Einverständnis erhält die Generali Deutschland Krankenversicherung AG keinen Zugang zu diesen Daten.



## Lebenslanger Partner

# Wir geben alles für Ihre Gesundheit

Partner sein bedeutet für uns, Ihnen mit Rat und Tat zur Seite zu stehen. Unser Ziel ist es, Ihre Lebensqualität zu erhalten – und wenn möglich zu verbessern.

## Über 100 Jahre Erfahrung

### Weil Sie von einem Partner mehr erwarten können

Als lebenslanger Partner helfen wir Ihnen nicht nur, wieder gesund zu werden. Wir helfen Ihnen auch, gesund zu bleiben. Alle unsere Angebote sind darauf ausgelegt, dass Sie Ihr Leben in bestmöglicher Gesundheit genießen können. Dafür geben wir alles. Denn das machen Partner so.

### Service aus einer Hand

Wir sind die Generali Deutschland Krankenversicherung AG – hervorgegangen aus der Central Krankenversicherung AG – und Teil der Generali Gruppe, einem der finanzstärksten Versicherungsunternehmen weltweit. In Deutschland sind wir mit 1,7 Millionen Versicherten einer der größten Krankenversicherer – und auch einer der erfahrensten. Mit Services, Leistungen und Angeboten, die eine erstklassige Versorgung ermöglichen. Dafür arbeiten wir seit über 45 Jahren erfolgreich mit der Deutschen Vermögensberatung AG (DVAG) zusammen.

### Kurz und kompakt

Wie wir uns als Gesundheitsbegleiter als lebenslanger Partner verstehen, sehen Sie im Video unter [www.generali.de/privatkunden/gesundheitspflege](http://www.generali.de/privatkunden/gesundheitspflege)







Generali Deutschland Krankenversicherung AG  
Hansaring 40–50, 50670 Köln  
[www.generali.de](http://www.generali.de)

Diese Versicherungsprodukte der Generali  
erhalten Sie exklusiv bei der



Deutsche  
Vermögensberatung

Ihre persönliche Beratung erhalten Sie von